

## AWiRo® Rohrsysteme AWiRo® Piping Systems



Alles **W**ichtige rund um's **R**ohr

**BAUKASTEN - Mantelrohrsystem**

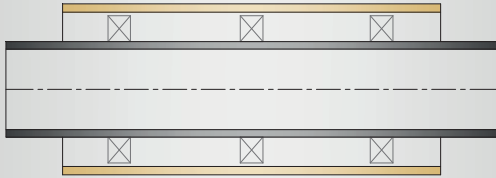
[\[Übersicht\]](#)

**CONSTRUCTION KIT - Jacketed Piping System**

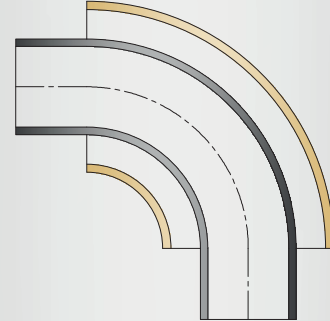
[\[Overview\]](#)

Standard Katalogkomponenten  
Standard Catalogue Components

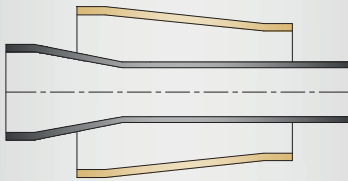
**11.00**  
Doppelrohr  
Double Tube



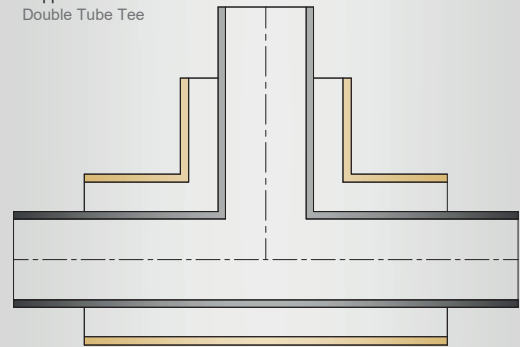
**21.00**  
Doppelrohrbogen  
Double Tube Elbow



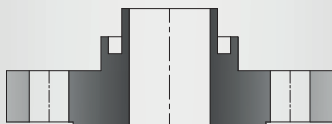
**31.00**  
Doppelrohrreduzierung  
Double Tube Reducer



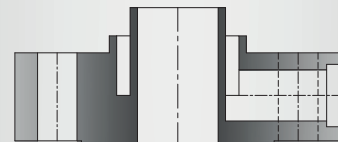
**41.00**  
Doppelrohr-T-Stück  
Double Tube Tee

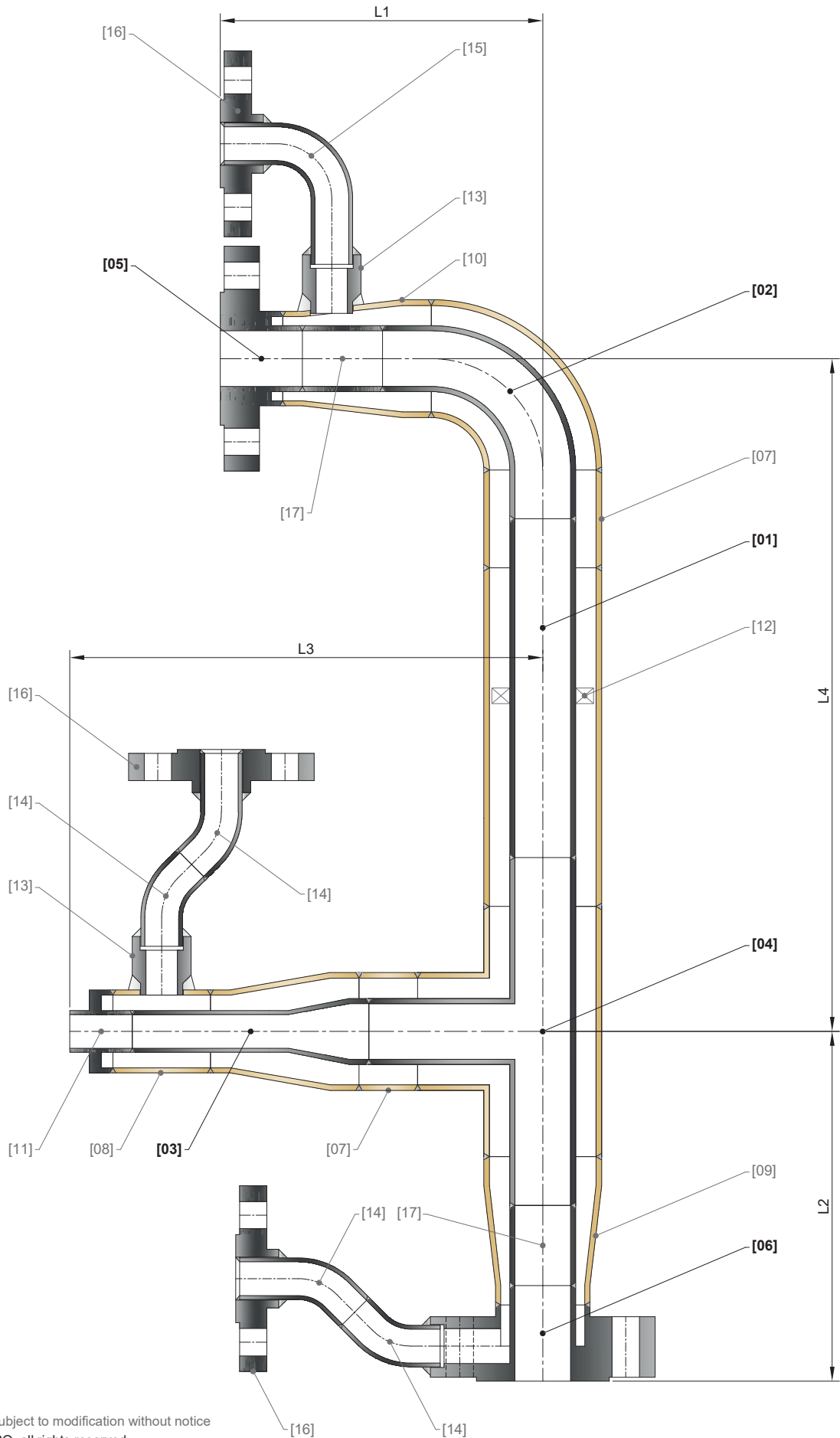


**52.00**  
Doppelrohrflansch  
Double Tube Flange



**53.00**  
Doppelrohrflansch  
mit integriertem Umführungsanschluss  
Double Tube Flange  
with integrated Bypass Connection





simplified drawing, subject to modification without notice  
 © copyright by AWIRO, all rights reserved

Stückliste  
Part List

Part	Description	Attribute	Match Code (MC)
01	Doppelrohr Double Tube	L= 6000	1106_P__6000
02	Doppelrohrbogen Double Tube Elbow	90 Grad 90 Degree	2101_E__090_SR
03	Doppelrohrreduzierung Double Tube Reducer	konzentrisch concentric	3101_R__C
04	Doppelrohr-T-Stück Double Tube Tee	gleich equal	4101_T__E
05	Doppelrohr-V-Flansch Double Tube WN-Flange		5201_F__WN
06	Doppelrohr-V-Flansch Double Tube WN-Flange	Umführungsbohrung Bypass Bore	5301_F__WN_BY
07	Mantelrohrverbindungsstück Jacket Pipe Connector	Halbschale Half shell	6102_CO_HS
08	Mantelrohrverbindungsstück Jacket Pipe Connector	Umführungsbohrung Bypass Bore	6103_CO_BY
09	Mantelrohrübergangsstück Jacket Pipe Transition Part	Halbschale Half shell	6202_TP_HS
10	Mantelrohrübergangsstück Jacket Pipe Transition Part	Umführungsbohrung Bypass Bore	6203_TP_BY
11	Doppelrohrendstück Double Tube End Fitting		6301_EF
12	Doppelrohrabstandshalter Double Tube Spacer	Typ B Type B	6501_SP_B
13	Umführungsstutzen Bypass Nozzle	Einsteckausführung socket weld type	6701_BN_SW_E
14	Umführungsbogen Bypass Elbow	45 Grad 45 Degree	6801_BE_045
15	Umführungsbogen Bypass Elbow	90 Grad 90 Degree	6802_BE_090
16	Umführungsflansch Bypass Flange	Aufschweißflansch Slip-On Flange	6904_BF_SO
17	Standardrohr Standard Pipe	L= 6000	P__6000

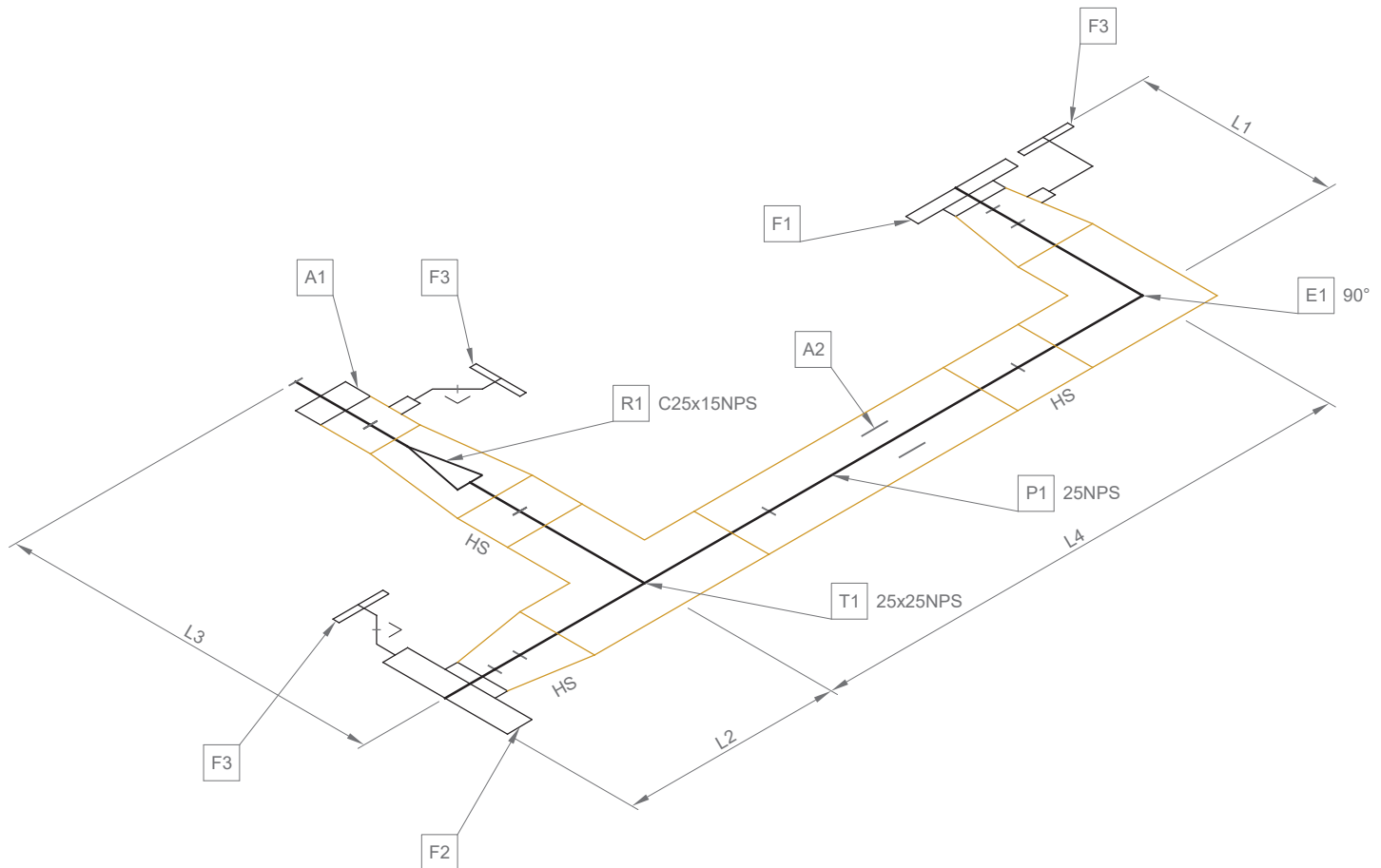
Part 01-04 = BAUKASTEN - Grundelemente  
Part 01-04 = CONSTRUCTION KID - Basic Elements

Part 05-06 = BAUKASTEN - Flansche  
Part 05-06 = CONSTRUCTION KID - Flanges

Part 07-12 = BAUKASTEN - Zubehör  
Part 07-12 = CONSTRUCTION KID - Accessories

Part 13-17 = BAUKASTEN - Umführungen  
Part 13-17 = CONSTRUCTION KID - Bypasses

Isometrieansicht  
Isometric view



Part	Description	Attribute	NPS	PN	Face	Match Code (MC)	QTY
P1	Doppelrohr Double Tube	6000	25/50			1106_P_6000_DN025_DN050_DIN_EN	1
E1	Doppelrohrbogen Double Tube Elbow	90 Grad 90 Degree	25/50			2101_E_090_SR_DN025_DN050_DIN_EN	1
R1	Doppelrohrreduzierung Double Tube Reducer	konzentrisch concentric	25/50 15/32			3101_R_C_DN025_DN050_DN015_DN032_DIN_EN	1
T1	Doppelrohr-T-Stück Double Tube Tee	gleich equal	25/50 25/50			4101_T_E_DN025_DN050_DN025_DN050_DIN_EN	1
F1	Doppelrohr-V-Flansch Double Tube WN-Flange		25/40	40	B1	5201_F_WN_DN025_DN040_PN040_B1_DIN_EN	1
F2	Doppelrohr-V-Flansch Double Tube WN-Flange	Umführungsbohrung DN15 Bypass Bore DN15	25/40	40	B1	5301_F_WN_BY_DN025_DN040_DN015_PN040_B1_DIN_EN	1
A1	Doppelrohrendstück Double Tube End Fitting		15/32			6301_EF_DN015_DN032_DIN_EN	1
A2	Doppelrohrabstandshalter Double Tube Spacer	B	25/50			6501_SP_B_DN025_DN050_DIN_EN	1
F3	Umführungsflansch Bypass Flange	Aufschweißflansch Slip-On Flange	15	40	B1	6904_BF_SO_DN015_PN040_B1_DIN_EN	3

simplified drawing, subject to modification without notice  
© copyright by AWIRO, all rights reserved

## Produktportfolio

**Mantelrohrsysteme**

**Doppelrohrkomponenten**

**Werksvorfertigung**

**Armaturen (optional mit Heizmantel)**

**Rohre & Formstücke**

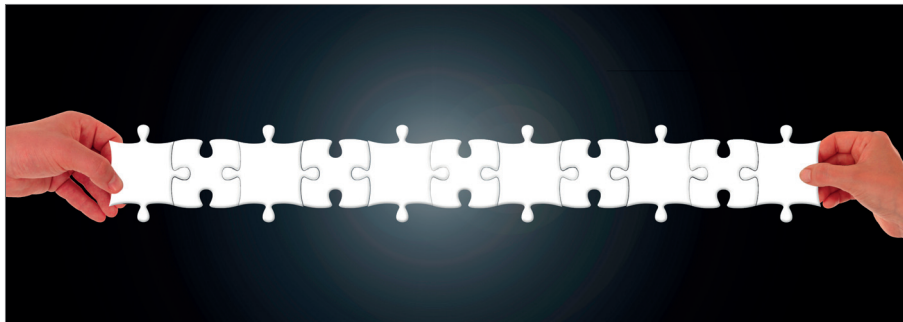
**Flansche (mit Doppelrohranschluss)**

**Sonderteile**

**Rohrzubehör**

**Rohrhalterungen**

AWiRo® liefert hochwertige, betriebssichere und funktional aufeinander abgestimmte sowie individuell skalierbare Produkte, Sonderflansche, Spezialrohrkomponenten und Armaturen aus Stahl, Edelstahl und Sonderwerkstoffen für industrielle Anlagenbauprojekte und hat sich auf standardisierte, modular aufgebaute "Rohr in Rohr" Lösungen nach DIN, EN, ISO, ASME, ANSI, ASTM konform DGRL für diverse Anwendungsfelder spezialisiert (z.B. Heizen, Kühlen, Überwachen).



## Product portfolio

**Jacketed piping systems**

**Double tube components**

**Workshop prefabrication**

**Valves (optional with heating jacket)**

**Pipes & fittings**

**Flanges (with double pipe connection)**

**Special parts**

**Pipe accessories**

**Pipe supports**

AWiRo® supplies high-quality, reliable and functional fitting as well as individual scalable products, special flanges, pipe components and valves made from steel, stainless steel and special alloys for industrial plant building projects, specialised in modular designed "pipe in pipe" solutions acc. DIN, EN, ISO, ASME, ANSI, ASTM conform PED for different application fields (e.g. heating, cooling, monitoring).